



OFFICE
DE TOURISME
**CŒUR DE
BASTIDES**



LES GÎTES DE NICOU - MONFLANQUIN - LOT ET GARONNE



LES GÎTES DE NICOU

Gîte Le Fournil pour 6 personnes et Gîte L'auvent pour
8 personnes à Monflanquin - Lot et Garonne

<https://gites-de-nicou.com>



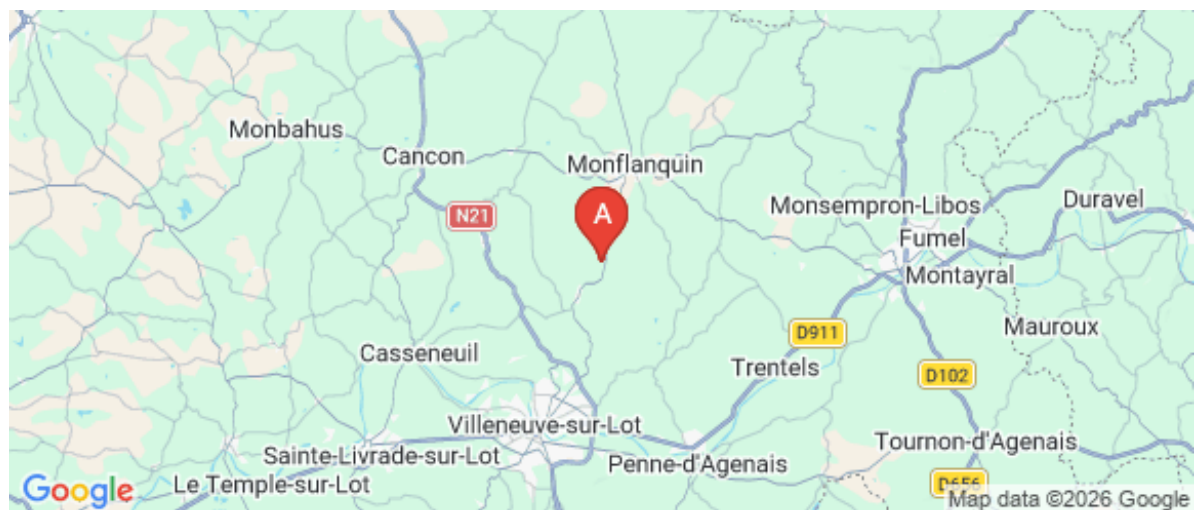
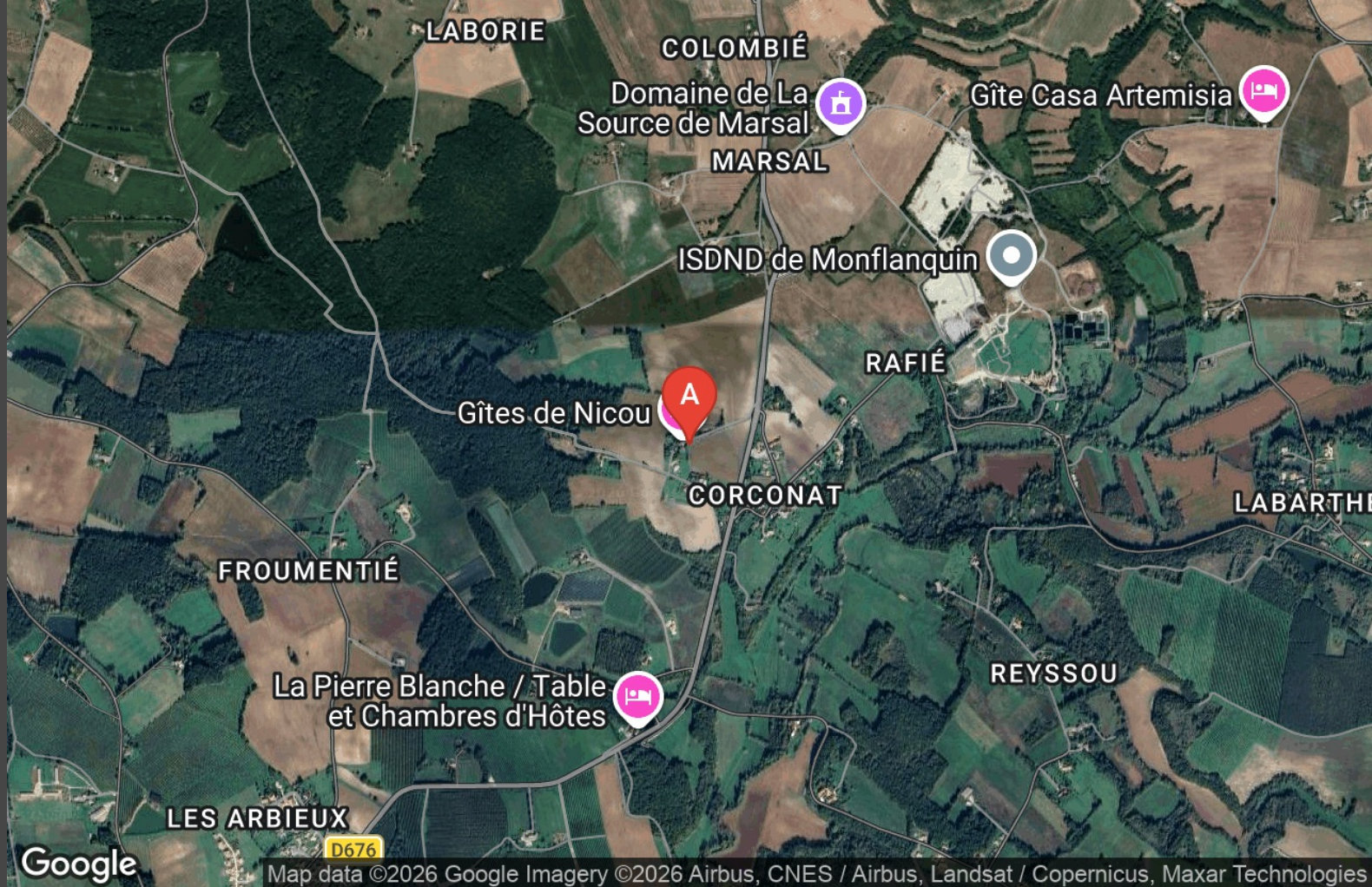
Madame Angélique MARTIN et
Monsieur David FOUCHET

☎ +33 6 59 33 56 43

☎ +33 6 62 80 14 64

A Gîte Le Fournil : Nicou 47150
MONFLANQUIN

B Gîte L'Auvent : Nicou 47150
MONFLANQUIN





Gîte Le Fournil

☆☆☆ 🌾🌾🌾



Maison



5

personnes
(Maxi: 6
pers.)



2

chambres
1
chambre en
mezzanine



85

m2



Bienvenue dans notre gîte spacieux, idéalement situé à quelques kilomètres de Monflanquin, reconnu comme l'un des plus beaux villages de France. Que ce soit pour un séjour en famille ou entre amis, notre hébergement offre le cadre idéal pour de jolis moments. Profitez d'un magnifique jardin arboré, où vous pourrez vous détendre en plein air, organiser des repas conviviaux ou simplement admirer la beauté naturelle qui vous entoure.



Aménagements du Gîte :

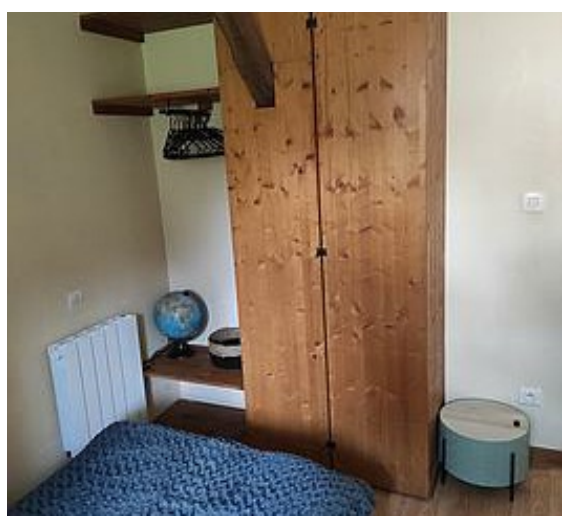
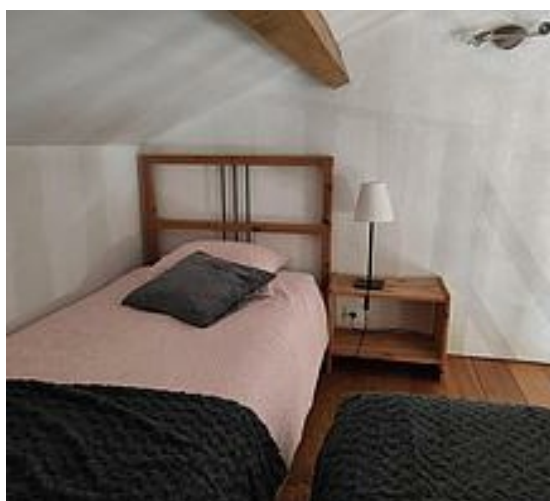
- une chambre : un lit king-size (160 cm), une salle de douche attenante et des toilettes.
- Deuxième Chambre : Deux lits simples pour un repos paisible.
- Mezzanine : Deux lits simples
- Une cuisine spacieuse : entièrement équipée pour des repas conviviaux.
- une salle à manger
- un salon très cosy
- une deuxième salle de bain est à disposition et toilettes séparés.

Espaces Extérieurs :

Profitez d'une terrasse à l'abri des regards pour vos moments de détente, offrant une vue magnifique sur le jardin arboré avec un magnifique noyer et la forêt environnante. Un jardin soigné vous invite à flâner et à profiter de la nature paisible.



Plongez dans une piscine partagée avec un autre gîte, offrant une vue pittoresque sur la Bastide de Monflanquin. Les draps sont fournis, et les lits sont faits à votre arrivée pour une détente immédiate. Les animaux sont les bienvenus, sous réserve d'une demande préalable. Veuillez noter que le terrain n'est pas clôturé, mais le gîte est éloigné de la route, entouré par des champs.



Pièces et équipements

Chambres	Chambre(s): 2 Chambre(s) en mézzanine: 1 Lit(s): 5	dont lit(s) 1 pers.: 4 dont lit(s) 2 pers.: 1
Salle de bains / Salle d'eau	Salle de bains avec douche Salle(s) d'eau (avec douche): 2	
WC	WC: 2	
Cuisine	Cuisine Combiné congélation Lave vaisselle	Appareil à raclette Four à micro ondes Réfrigérateur
Autres pièces	Salon Terrasse	Séjour
Media	Câble / satellite Wifi	Télévision
Autres équipements	Lave linge privatif	Matériel de repassage
Chauffage / AC	Chauffage	
Exterieur	Abri pour vélo ou VTT Jardin Terrain non clos	Barbecue Salon de jardin
Divers		

Infos sur l'établissement



Communs

A proximité propriétaire
Habitation indépendante

Entrée indépendante



Activités



Réseaux

Accès Internet



Stationnement

Parking



Services

Location de draps et/ou de linge

Nettoyage / ménage



Extérieurs

Piscine partagée

Table de ping pong

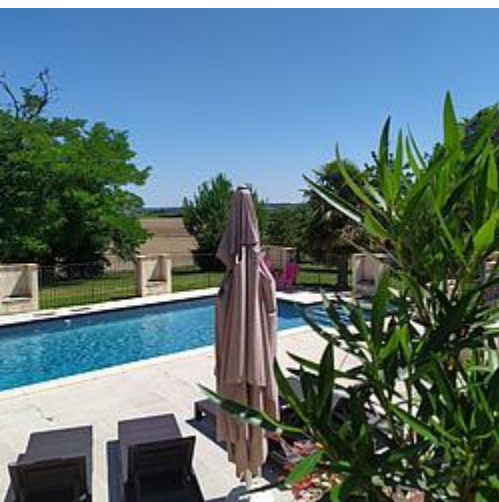
A savoir : conditions de la location

Arrivée	
Départ	
Langue(s) parlée(s)	Français
Annulation/Prépaiement/Dépot de garantie	300€
Moyens de paiement	Chèques bancaires et postaux Chèques Vacances Espèces Paypal Virement bancaire
Ménage	
Draps et Linge de maison	
Enfants et lits d'appoints	Lit bébé
Animaux domestiques	Les animaux ne sont pas admis.

Tarifs (au 30/01/26)

Gîte Le Fournil

Tarifs en €:	Tarif 1 nuit en semaine (L, M, M, J, D)	Tarif 1 nuit en weekend (V ou S)	Tarif 2 nuits weekend (V+S)	Tarif 7 nuits semaine
du 01/01/2026 au 30/04/2026	120€	130€	270€	800€
du 01/05/2026 au 03/07/2026	120€	130€	270€	800€
du 04/07/2026 au 05/09/2026				1000€
du 05/09/2026 au 30/09/2026	120€	130€	300€	800€
du 01/10/2026 au 31/12/2026	130€	130€	300€	800€



Gîte L'Auvent



Maison



8

personnes
(Maxi: 8
pers.)



3

chambres



110

m2



Bienvenue dans notre gîte spacieux, idéalement situé à quelques kilomètres de Monflanquin, reconnu comme l'un des plus beaux villages de France. Que ce soit pour un séjour en famille ou entre amis, notre hébergement offre le cadre idéal pour des moments mémorables.

Profitez d'un magnifique jardin arboré, où vous pourrez vous détendre en plein air, organiser des repas conviviaux ou simplement admirer la beauté naturelle qui vous entoure.

Rez-de-Chaussée :

- Une chambre : Un espace élégant avec un lit king-size (160 cm)
- Une salle de douche et des toilettes séparées.
- Cuisine et Salle à Manger : Une cuisine entièrement équipée et une salle à manger spacieuse où vous pourrez partager des repas délicieux.
- Salon : Détendez vous dans le salon confortable, un endroit idéal pour des moments de convivialité.

Étage :

- Chambre 2 : Quatre lits simples, dont deux en lits superposés
- Chambre 3 : Deux lits simples pour un repos paisible ou possibilité de faire un lit de 180 cm
- Une salle de douche et toilettes Séparées

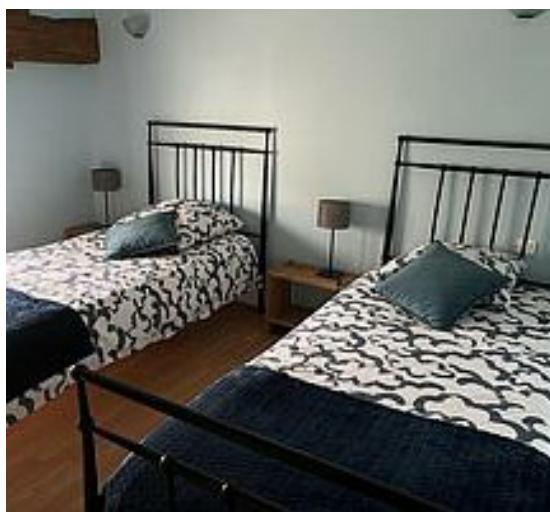
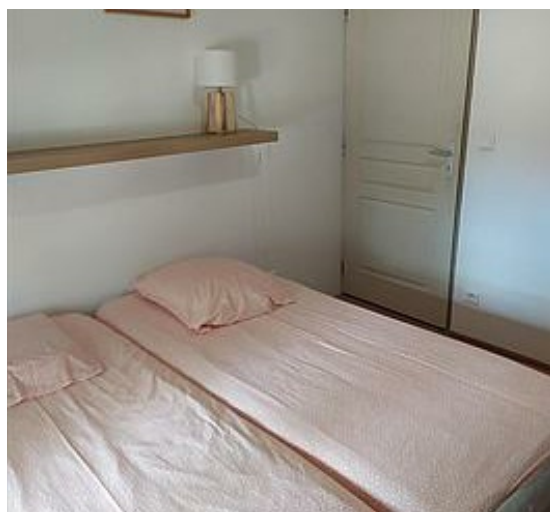
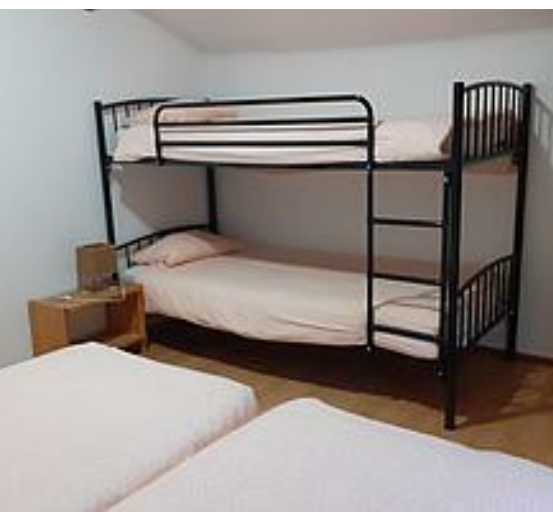
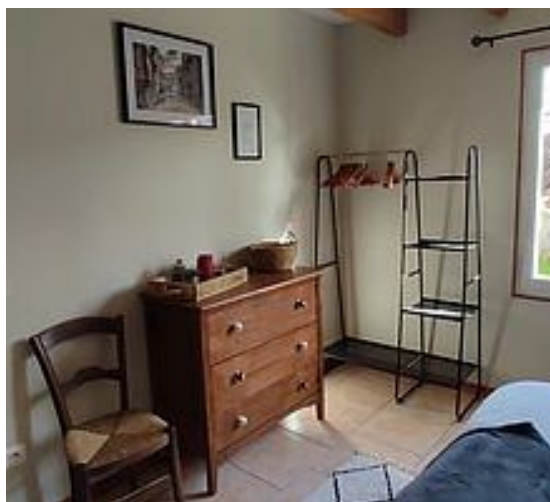
Espaces Extérieurs :

Profitez d'une terrasse à l'abri des regards pour vos moments de détente, offrant une vue magnifique sur le jardin et la forêt environnante. Les chevreuils font parfois une apparition magique. Un jardin soigné vous invite à flâner et à profiter de la nature paisible.

Plongez dans une piscine partagée avec un autre gîte, offrant une vue pittoresque sur la Bastide de Monflanquin.

Les draps sont fournis, et les lits sont faits à votre arrivée pour une détente immédiate.

Les animaux sont les bienvenus, sous réserve d'une demande préalable. Veuillez noter que le terrain n'est pas clôturé, mais le gîte est éloigné de la route, entouré par des champs.



Pièces et équipements

Chambres	Chambre(s) : 3 Lit(s) : 0 dont lit(s) 1 pers. : 6 dont lit(s) 2 pers. : 1	
Salle de bains / Salle d'eau	Salle(s) d'eau (avec douche) : 2	
WC	WC : 2	
Cuisine	Combiné congélation Lave vaisselle	Four à micro ondes
Autres pièces	Salon Terrasse	Séjour
Media	Câble / satellite	Télévision
Autres équipements	Lave linge privatif	
Chauffage / AC	Chauffage	
Exterieur	Barbecue Terrain non clos	Salon de jardin
Divers		

Infos sur l'établissement



Communs

A proximité propriétaire

Jardin commun



Activités



Réseaux

Accès Internet



Stationnement

Parking



Services



Extérieurs

Piscine partagée

A savoir : conditions de la location

Arrivée	
Départ	
Langue(s) parlée(s)	Français
Annulation/Prépaiement/Dépot de garantie	300€
Moyens de paiement	Chèques bancaires et postaux Chèques Vacances Espèces Paypal Virement bancaire
Ménage	
Draps et Linge de maison	Draps et/ou linge compris
Enfants et lits d'appoints	Lit bébé
Animaux domestiques	Les animaux sont admis.

Tarifs (au 30/01/26)

Gîte L'Auvent

Tarifs en €:	Tarif 1 nuit en semaine (L, M, M, J, D)	Tarif 1 nuit en weekend (V ou S)	Tarif 2 nuits weekend (V+S)	Tarif 7 nuits semaine
du 01/01/2026 au 30/04/2026	140€	150€	350€	900€
du 01/05/2026 au 03/07/2026	140€	150€	350€	900€
du 04/07/2026 au 05/09/2026				1200€
du 05/09/2026 au 30/09/2026	140€	150€	350€	900€
du 01/10/2026 au 31/12/2026	150€	150€	350€	950€

Mes recommandations

Expériences et Découverte

Balades et Sentiers

OFFICE DE TOURISME COEUR DE BASTIDES
COEURDEBASTIDES.COM

OFFICE
DE TOURISME
**COEUR DE
BASTIDES**



Courts de tennis de Monflanquin

+33 6 82 03 49 25
Coulon

<https://tennis-club-monflanquin.clubeo>

4.7 km
MONFLANQUIN



4 courts extérieurs. Accès sur réservation (permanence sur place en été)



Piscine de Monflanquin

+33 5 53 36 40 05

4.8 km
MONFLANQUIN



Cette piscine d'été est située au sud-ouest de la Bastide de Monflanquin, à proximité des infrastructures sportives de la commune, dans un cadre verdoyant. Baignade surveillée et cours de natation sont proposés tout l'été. Pataugeoire, 1 bassin pour enfants et 1 bassin pour les plus grands.



Le poney club d'Emilie

+33 6 75 55 15 56
173 chemin de Couderc

6.5 km
PAILLOLES



Sur une propriété de 3 ha, au pays de la noisette et du pruneau, le Poney Club d'Emilie vous propose balades à poneys, cours théoriques et pratiques tous niveaux, stages vacances, pension au box chevaux et poneys, location de la carrière, anniversaires et animations thématiques, équicoaching et équithérapie. Emilie, monitrice diplômée d'état BPJEEPS, pratique une équitation raisonnée dans le respect de l'animal et du cavalier. Les installations comportent une écurie fermée de 10 boxes, une carrière de 30x60m, un manège couvert de 15x22m, une sellerie. Des sentiers de balade autour de la propriété, dans un cadre reposant et bucolique.



Elevage des Granges

+33 6 89 86 09 01
<http://www.elevagedesgranges.fr>

6.5 km
MONTAUT



Nous élevons des chevaux de race Mérens depuis plus de 10 ans au cœur des bastides du Lot-et-Garonne, dans le plus grand respect et le bien être de l'animal sur une exploitation en agriculture biologique de 40 hectares. Nous vous proposons des balades en main à poney. Ou tout simplement visiter notre élevage et découvrir nos produits cosmétiques artisanaux à base de lait de jument issu de notre élevage avec mention "Nature et Progrès".



Vallée de Gavaudun

+33 5 53 40 82 29

14.0 km
GAVAUDUN



Classée site naturel dans son ensemble depuis 1999, cette vallée creusée par la Lède vaut le détour. Dans un décor de rochers escarpés, de coteaux boisés, on peut y découvrir une multitude d'endroits magiques : le Château de Gavaudun, les villages de Lacapelle Biron et Saint Avit mais aussi des grottes et abris naturels, l'église romane de Laurenque, les vestiges de l'abbaye bénédictine voisine ou bien encore de nombreux moulins et forges le long de la rivière Lède.

Mes recommandations (suite)

Expériences et Découverte

Balades et Sentiers


OFFICE DE TOURISME COEUR DE BASTIDES
COEURDEBASTIDES.COM



Circuit de la Bastide Royale - Villeréal

Place de la Halle

 <https://www.tourisme-lotetgaronne.com>

16.9 km
 VILLEREAL

 2

Dans un paysage de polyculture associant élevage de canard gras du Sud-Ouest, vergers de pruniers et de noisetiers, champs de céréales et prairies où paissent chevaux et Blondes d'Aquitaine, vous roulez de Villeréal en villages. Entre des haltes gourmandes dans les fermes ou curieuses à l'observatoire des oiseaux du lac du Brayssou, vous découvrirez des églises romanes, des châteaux, des pigeonniers mais aussi un patrimoine insolite : maisons à empilages et maisons brassières.



Mes recommandations (suite)

